

Een op de twaalf medewerkers in de zorg wordt gepest. Bij pesten op het werk gaat het niet om een eenmalige vervelende grap of een opmerking door een collega. Pesten gebeurt vaker en over een langere tijd, met het doel om iemand te kwetsen en te vernederen. De impact op de slachtoffers en de collega's is ongekend groot.

Om optimaal zorg te kunnen verlenen aan de patiënt, is het belangrijk dat medewerkers gemotiveerd zijn en zich veilig voelen. De raad van bestuur, leidinggevende, de ondernemingsraad en alle medewerkers zijn samen verantwoordelijk voor een prettige werksfeer en moeten daar ook verantwoordelijkheid voor nemen.

### HERKEN PESTEN

Voorbeelden van pesten op het werk:

- Doodzwijgen
- Kleineren met roddels, grapjes of in het gezicht uitlachen
- Voortdurend kritiek uiten en bij het werk telkens onderbreken
- Niet meer bij belangrijke zaken of vergaderingen betrekken
- Verbale bedreigingen, zoals schreeuwen of vloeken
- Fysieke bedreiging, bijvoorbeeld ongewenst aanraken of geweld
- Seksuele intimidatie
- Eigendommen beschadigen, vernielen of kwijt maken
- 'Grapjes' uithalen, bijvoorbeeld met een muis, sabotage van de computer of werkgerief onklaar maken
- Cyberpesten, via Twitter, Facebook of andere media



”

In onze organisatie gaan we respectvol met elkaar om en wordt ongewenst gedrag, pesten, niet getolereerd.

”

Pesten is  
niet zonder  
gevolgen



### ONDERSCHAT DE GEVOLGEN NIET

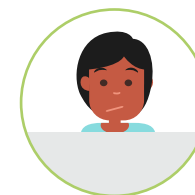
Pesten leidt per jaar in heel Nederland tot 200 à 300 suïcidepogingen. Pesten gaat niet alleen ten koste van de werksfeer. Werknemers die worden gepest kunnen last krijgen van gezondheidsklachten. Iemand die voor langere tijd wordt gepest, kan zelfs last krijgen van het posttraumatisch stressyndroom (PTSS).



hoofdpijn



darm-  
klachten



slaap-  
problemen



concentratie-  
verlies



vermijdings-  
gedrag



## OR, KOM IN ACTIE TEGEN PESTEN!

- Stimuleer dat er op de werkvloer gepraat wordt over sociaal wenselijk gedrag
- Maak problemen zichtbaar door aandacht te geven aan melden (en registreren)
- Bij het ontbreken van een gedragscode: dring hier op aan
- Dring erop aan dat het onderwerp pesten wordt opgenomen in het jaarverslag, RI&E of MTO
- Maak inzichtelijk welke extra kosten pesten met zich meebrengt voor de werkgever

## IN MIJN ORGANISATIE WORDT GEPEST. WAT KUNT U ALS BESTUURDER DOEN?

